



LANGNESE®

EIS & MEHR  
**SORTIMENT**  
**2025**

# EINE ERFOLGSGESCHICHTE SEIT 90 JAHREN

Alles begann im Jahr **1935**, als der Hamburger Kaufmann Karl Seyferth das erste Eis am Stiel auf den Markt brachte. Seither begeistert Langnese Eisfans, Jung und Alt gleichermaßen. Ob Capri, Nogger, Flutschfinger oder Magnum – kaum ein Deutscher hat nicht sein Lieblingseis, das ihn seit seiner Kindheit begleitet.

Auch die Kulthits „Like Ice in the Sunshine“ (1986) und „So schmeckt der Sommer“ (1994) stehen seit jeher für Sommer, Sonne, Spaß und Langnese-Eisvergnügen.

Alle aktuellen Neuheiten findest Du hier:



## Inhaltsverzeichnis

### Allgemeines 4-9

- Markt
- Nachhaltigkeit

### Impulseis 10-19

- Neuheiten
- Impulseis Sortiment
- Fokusprodukte/Topseller
- Artikeldaten
- Nachhaltigkeit am POS
- Soft

### Becher 20-23

- Magnum Sortiment & Artikeldaten
- Ben & Jerry's Sortiment & Artikeldaten

### Scooping 24-37

- Intro
- Carte D'Or Sortiment & Artikeldaten
- Carte D'Or Gelateria Sortiment & Artikeldaten
- Eisgenuss
- Verkaufstipps, Toppings und Dessertprodukte
- Eiskartenshop
- Vorportionierte Eisdesserts

### Service Shop 38-41

### Inhalts- und Zusatzstoffe, AGB's 42-43

Wo findet man...



Artikeldaten, Produktabbildungen, Logos unter:  
<https://produktinformationen.info>

Produktabbildungen aus den Preistafeln für Impulseis, Ben & Jerry's, Soft, inkl. Logos:  
<https://www.download-center.tm-company.de/>

# UNSERE STARKEN MARKEN MACHEN DEN UNTERSCHIED



ist die bekannteste Eismarke in Deutschland<sup>1</sup> und wird von Groß und Klein gleichermaßen geliebt.

- Führend bei
- Markenwahrnehmung
  - Markenstärke
  - Nachhaltigkeit



ist unsere Eismarke Nr. 1 bei

- Qualitätswahrnehmung
- Schokoladenexpertise
- Geschmack

Unsere Topseller stehen für gut 50%<sup>2</sup> des Langnese Impulseis-Umsatzes



8 der TOP 10 Artikel sind von Unilever<sup>3</sup>



1. Cornetto King Cone Vanilla
2. Magnum Mandel
3. Magnum Classic
4. Mitbewerberprodukt
5. Cornetto King Cone Schoko
6. Mitbewerberprodukt
7. Magnum White Chocolate
8. Magnum Yoghurt & Raspberry
9. Langnese Konfekt
10. Nogger Choc

# UNSERE MISSION: NACHHALTIGKEIT ALLTÄGLICH MACHEN

Mit Eis schaffen wir Momente des Glücks und zaubern Lächeln in die Gesichter der Konsumenten.



DIES GEHT ABER NUR MIT EINEM GLÜCKLICHEN PLANETEN!



Unsere Eisfabriken beziehen 100% Ökostrom.



Unsere Holzstiele sind alle PEFC- oder FSC-zertifiziert.



Förderung von Recycling.



Ausbau des pflanzenbasierten Portfolios.

WIR REDUZIEREN UNSEREN CO<sub>2</sub>-FUßABDRUCK:

MILCH/ALTERNATIVEN



Verwendung von weniger Milch, besserer Milch und pflanzlichen Alternativen, ohne den Geschmack unserer Produkte zu beeinträchtigen, z. B. bei Twister.



ZUTATEN



Nachhaltige Land- und Forstwirtschaft zur Gewinnung unserer Rohstoffe, z. B. verwendet Ben & Jerry's in den Bechern vollständig rückverfolgbaren Kakao der Tony's Open Chain.



VERPACKUNGEN/RECYCLING



Wir reduzieren den Neuplastikanteil in unserer Produktion und erhöhen den Anteil von recyceltem Plastik. Magnum unterstützt die Verwendung von recyceltem Kunststoff in den Magnum Plastikbechern.

Quellen: <sup>1</sup>Kantar Master- / Brand Tracking 2023; In stick segment, Ipsos simstore, DT analysis; <sup>2</sup>interne Auswertung, Umsatz kumuliert KW 39/2024; <sup>3</sup>Nielsen, Out-of-Home-Singles, Tankstellen inkl. Bundesautobahn, Umsatz, kumuliert KW 39/2024 (Kanäle bilden ca. 1/3 des Marktes ab)

# MACHT EUCH GLÜCKLICH

Unser Wunsch zu einer **glücklicheren Gesellschaft** beizutragen, ist für uns ein Ansporn zum Handeln. Eine klare Forderung, das Glück selbst in die Hand zu nehmen und Glückseligkeit zu priorisieren.



Alle unsere Kinderprodukte mit dem „Verantwortungsbewusst gemacht für Kinder“-Logo enthalten pro Portion **max. 110 kcal, max. 12 g Gesamtzucker und max. 3 g gesättigte Fettsäuren**. Die meisten unserer Kinderprodukte sind **ohne künstliche Farbstoffe und Aromen**.



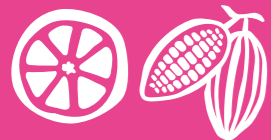
Unsere Langnese Herzenssache bedeutet, von den Zutaten über die Verpackungen bis hin zur Transportkette auf **Transparenz und Ressourceneinsparung** zu setzen. So **verzichten wir z. B. weitgehend auf künstliche Farbstoffe und Aromen und nutzen nachhaltigere Zutaten**.



Langnese arbeitet mit Save the Children und Symrise zusammen, um die **Lebensgrundlage der Vanille-Bauerngemeinschaften** in der Region SAVA **zu verbessern**. Ziel ist es, den Kreislauf der Armut zu durchbrechen, der von einer Generation zur nächsten übertragen wird, und eine starke und nachhaltige Versorgung von Vanille für die Zukunft sicherzustellen.



Wir entwickeln Top-Innovationen in vegan und stellen beliebte Klassiker auf pflanzenbasierte Rezepturen um – für eine bessere Klimabilanz bei gleichbleibend herausragendem Geschmack.



In unserem Nogger verwenden wir Kakao aus verantwortungsvollem Anbau und der Orangensaft in den Klassikern Capri und Cuja Mara Split wird aus nachhaltig angebauten Orangen gewonnen.



MEHR INFOS ZUM THEMA NACHHALTIGKEIT AUF [WWW.LANGNESE.DE](http://WWW.LANGNESE.DE)



# Peace, Love & Ice Cream

**Wir von Ben & Jerry's glauben, dass Eiscreme die Welt verändern kann!** Geleitet von unseren Werten setzen wir uns auf jeder Ebene des Unternehmens für Menschenrechte ein. Unser Ziel ist es, soziale und wirtschaftliche Gerechtigkeit für marginalisierte Gruppen zu schaffen, die natürlichen Systeme der Erde zu schützen und wiederherzustellen.



## Social Mission:

Ben & Jerry's handelt nach dem Prinzip: **„Jedes Unternehmen ist verantwortlich für die Gesellschaft, in der es tätig ist.“** Daher erheben wir gemeinsam mit unseren Partner:innen lokal, national und international unsere Löffel für soziale Gerechtigkeit.

## Open Chain:

Mit dem Beitritt zu Tony's Open Chain setzt sich Ben & Jerry's dafür ein, Schokolade zu 100% frei von Sklaverei und illegaler Kinderarbeit zu machen. Hierfür bilden die Tony's 5 Sourcing-Prinzipien die Basis. Diese ermöglichen den Kakaofarmer:innen ein existenzsicherndes Einkommen und geben die nötige Transparenz, immer ganz genau zu wissen, wo unsere Kakaobohnen herkommen.



## Fairtrade:

Alle unsere Zutaten, die Fairtrade-zertifiziert sein können, also Zucker, Kakao, Vanille, Kaffee, Bananen und Honig, sind nach Fairtrade-Standards gehandelt. Mit **umweltfreundlicheren Anbaumethoden** und einer Investition in die Gemeinden trägt Fairtrade dazu bei, die Welt ein ganzes Stück nachhaltiger zu machen.

## Tierwohl und nachhaltige Milchwirtschaft:

Aktuell stammt die Milch und die Sahne unserer Eiscreme von Kühen die min. 120 Tage pro Jahr frei grasen. Bei besserem Wetter natürlich länger.



Mehr Infos zum Thema Nachhaltigkeit auf [WWW.BENJERRY.DE](http://WWW.BENJERRY.DE)



# Verantwortungsvoller Genuss

Wir von Magnum glauben, dass Genuss nicht auf Kosten der wertvollen Ressourcen unseres Planeten gehen sollte. Wir fühlen uns dafür verantwortlich unsere Nachhaltigkeits-Agenda voranzutreiben und immer besser zu werden. Das gilt für unsere Zutaten, unsere Produktverpackungen sowie für die Menschen, mit denen wir zusammenarbeiten.



Wir beziehen unseren Kakao von Rainforest Alliance-zertifizierten Farmen. Ein Großteil davon stammt aus rückverfolgbarer Beschaffung.  
Die Vanilleschoten, die wir für das natürliche Vanillearoma in unserem Vanilleeis verwenden, stammen von Rainforest Alliance-zertifizierten Farmen.



Mehr erfahren unter [www.rainforest-alliance.org](http://www.rainforest-alliance.org)

Cocoa



Mit dem AWA by Magnum Programm stärken wir in 2025 fünftausend Frauen in Kakaoanbaugemeinschaften mit speziellen Hilfsprogrammen zu Einkommensdiversifizierung.



Die gestiftelten Mandeln in unseren Magnum Klassikern stammen aus nachhaltigem Anbau<sup>2</sup>.



Unsere Eisstiele werden aus PEFC<sup>1</sup>-zertifiziertem Holz hergestellt und stammen somit aus nachhaltiger Forstwirtschaft.



Wir sind die Speiseeismarke, die weltweit als Erste die Verwendung von recyceltem Kunststoff in Plastikbechern unterstützt hat.



Und viele weitere Initiativen.

Mehr über Magnums Nachhaltigkeits-Agenda unter [www.magnumicecream.com](http://www.magnumicecream.com)

# Die Mission der exklusiven Wanneneis Marke Carte D'Or



## Ressourcen & Verantwortung



Alle unsere Eiswannen sind **recyclebar**. Zusätzlich reduzieren wir den Neuplastikanteil und stellen, wo möglich, auch unsere Wannan auf **recyceltes Plastik** um.



**Reduktion von Verpackungsmaterial:** Wir testen die Transportfähigkeit von unseren Gelateria Wannan ohne einen Pappkarton als Unterstützung, um so Verpackungsmaterial einsparen zu können.



**100% des Stroms** für unsere Fabriken und Standorte wird seit 2019 aus **erneuerbaren Quellen** bezogen.



Wir streben an, möglichst alle Transporte von unseren Fabriken zu unseren Lagerhäusern **nur mit vollen LKWs** durchzuführen.

## Zutaten



In unserem Eis verwenden wir verschiedene Texturen & hochwertige Zutaten. Zum Beispiel beziehen wir die **Vanille** für unsere Eiscreme **aus Madagascar**. Unsere Sorbets sind qualitativ extrem hochwertig mit bis zu **69% Fruchtanteil**.



[ra.org](http://ra.org)

Wir versuchen alle unsere Rohstoffe aus nachhaltigen Quellen zu beziehen. Ein paar der Zutaten, wie die Schokolade in unserer Gelateria Sorte Stracciatella, sind dafür **RFA zertifiziert**.



Wir verwenden **kein Palmöl** in unseren Eismixen.



Für einen **geringeren CO<sub>2</sub> Abdruck** nehmen wir Sahne oder Milch überall dort aus den Rezepturen heraus, wo sie nicht zur Qualität oder zum Geschmack beitragen. Daher sind unsere Sorbets seit diesem Jahr **komplett vegan**.



NEU

DIE FREIHEIT ZU GENIESSEN

# UTOPIA



**DOUBLE HAZELNUT**

Haselnuss, Mandel, Pistazie

**DOUBLE CHERRY**

Kirsche, Schwarze Johannisbeere-Himbeere



Eine verführerische Kombination aus Eis mit Haselnuss verstrudelt mit Eis mit Karamell- und Mandelgeschmack, umhüllt von einer leicht gesalzenen Haselnuss-Sauce, weißer Schokolade und einem Mix aus karamellisierten Haselnuss-, Pistazien- und Mandelstückchen.

Ein Duo aus Eis mit Schwarze Johannisbeere-Himbeere und Eis mit Rahm, umhüllt von einer Sauerkirschsauce, knackiger Milkschokolade und Zuckerstückchen mit Fruchtgeschmack.

**MAGNUM**  
lebe deinen genuss

Neue Rezeptur

Magnum Vegan  
Jetzt noch cremiger



Geschmackserlebnis ohne Kompromisse



Neues Packungsdesign

**MAGNUM**  
lebe deinen genuss



NEU

**SÖLERO**

**Berry Bliss**

Cremiges Vanilleeis mit einem spritzigen beerigen Erdbeer- und Himbeersorbetüberzug und ~Strudel.



Glutenfrei



19% Frucht

**Berry Bliss**



NEU

# Cornetto<sup>®</sup> MAX

## Mango & Vanilla

Ein Mix aus fruchtigem Mangoeis und cremigem Vanilleeis, gekrönt von einer weißen Disc mit Kokos-Mango-Topping und durchzogen von einer tropischen Mangosauce.



NEU

# Twister<sup>®</sup> mallow

SAURE HIMBEERE TRIFFT AUF SÜßEN MARSHMALLOW-GESCHMACK UND FRUCHTIGE TRAUBE. TWISTER MALLOW IST PFLANZENBASIIERT UND VERBINDET ERFRISCHENDE SÄURE MIT ZARTER SÜßE.



MIT MARSHMALLOW GESCHMACK

NEU

# Cornetto



Eiscreme mit Vanillegeschmack und Kakaokeksstückchen zwischen zwei soften Kakaoeksen.



NEU

MADE WITH FRUIT



WASSEREIS MIT COLAGESCHMACK IN KOMBINATION MIT EIS MIT CREMIGEM VANILLE- UND FRUCHTIGEM ERDBEERGESCHMACK.



# DRACULA<sup>®</sup> SINCE 1977

UNHEIMLICH LECKER



NEU



### UTOPIA

**DOUBLE CHERRY**  
KIRSCH, SCHWARZE JOHANNISBEERE-HIMBEERE

**DOUBLE HAZELNUT**  
HASELNUSS, MANDEL, PISTAZIE



CLASSIC      MANDEL      WHITE CHOCOLATE      YOGHURT & RASPBERRY



Cocoa ra.org



CARAMEL & NUTS RIEGEL      PINK LEMONADE      DOUBLE GOLD CARAMEL BILLIONAIRE      VEGAN MANDEL



NEU

### Cornetto MAX



MANGO & VANILLA



ERDBEER      HASELNUSS      BUTTERMILCH ZITRONE

### Cornetto GO!

NEU



VANILLA



SCHOKO

### SOLERO



Exotic

Berry Bliss

NEU



NEU

MIT MARSHMALLOW GESCHMACK



NEU



# UNSERE BESTSELLER<sup>1</sup> & TOP-INNOVATIONEN 2025



GEHÖREN IN JEDE TRUHE

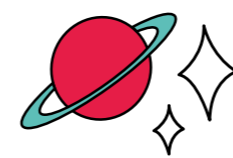
<sup>1</sup>Interne Auswertung KW 39/2024



## IMPULSEIS

EAN VE	Unilever interne Art.-Nr.	Artikel	Stück je VE	Volumen je Stück in ml	Preis ohne MwSt.		Unverb. Preisempfehlung €	VK Grundpreis 1000 ml €
					je Stück €	je VE €		
8711327660618	76606	Magnum Vegan Mandel Eis auf pflanzlicher Basis	20	90	2,21	44,20	2,90	32,22
<b>FOKUS</b> 8711327609358	60935	<b>Magnum Mandel</b> Eis	20	110	2,21	44,20	2,90	26,36
<b>FOKUS</b> 8711327612389	61238	<b>Magnum Classic</b> Eis	20	110	2,21	44,20	2,90	26,36
8711327612976	61297	Magnum White Chocolate Eis	20	110	2,21	44,20	2,90	26,36
8711327612457	61245	Magnum Yoghurt & Raspberry Eis mit Joghurt	20	100	2,21	44,20	2,90	29,00
8711327622296	62229	Magnum Pink Lemonade Eis	20	90	2,21	44,20	2,90	32,22
<b>FOKUS</b> <b>NEU</b> 8711327667181	<b>66718</b>	<b>Magnum Utopia Double Hazelnut</b> Eis	◦	<b>20</b>	<b>2,21</b>	<b>44,20</b>	<b>2,90</b>	<b>34,12</b>
<b>NEU</b> 8711327664043	66404	Magnum Utopia Double Cherry Eis	◦	20	2,21	44,20	2,90	34,12
8711327480544	48054	Magnum Double Gold Caramel Billionaire Eis	◦	20	2,21	44,20	2,90	34,12
8711327581593	58159	Magnum Double Sunlover Eis	▪	20	2,21	44,20	2,90	34,12
5201028355515	13555101	Cornetto King Cone Vanilla Eis	◦	16	2,03	32,48	2,70	10,38
8000920807798	80779	Cornetto King Cone Schoko Eis	◦	16	2,03	32,48	2,70	10,38
8000920865118	86511	Solero Exotic Eis und Fruchteis	◦	25	2,03	50,75	2,70	30,00
<b>NEU</b> 8711327669338	66933	Solero Berry Bliss Eis und Fruchteis	◦	25	2,03	50,75	2,70	30,00
<b>FOKUS</b> <b>NEU</b> 8711327681309	<b>68130</b>	<b>Cornetto Max Mango &amp; Vanilla</b> Eis und Fruchteis	◦	<b>24</b>	<b>1,88</b>	<b>45,12</b>	<b>2,50</b>	<b>21,74</b>
8711327634756	63475	Go Minis Eis	◦	20	1,88	37,60	2,50	34,25
8711327562899	56289	Magnum Caramel & Nuts Riegel Eis	◦	30	1,80	54,00	2,40	37,50
<b>FOKUS</b> 8000920828670	18286701	<b>Konfekt</b> Eis	◦	24	1,65	39,60	2,20	22,00
<b>FOKUS</b> 8711327620216	62021	<b>Cornetto Haselnuss</b> Eis	◦	24	1,50	36,00	2,00	16,00
8711327620339	62033	Cornetto Erdbeer Eis mit Fruchtsauce	◦	24	1,50	36,00	2,00	16,00
8711327325029	32502	Cornetto Buttermilch Zitrone Buttermilcheis mit Fruchtsauce	◦	24	1,50	36,00	2,00	16,67
4056100121219	21210	Nogger Eis	*	35	1,50	52,50	2,00	21,28
<b>FOKUS</b> 8000920835036	18350301	<b>Nogger Choc</b> Eis	*	35	1,50	52,50	2,00	22,22
<b>NEU</b> 8714100641019	64101	Cornetto Go! Eiscreme mit Vanillegeschmack	◦	33	1,43	47,19	1,90	17,27
8000920402818	40281	Super Twister Frucht- und Wassereis	*	28	1,43	40,04	1,90	17,27
8000920971093	97109	Push Up mit Haribo Gummibärchen Eis mit Vanillegeschmack, Erdbeersauce (24%)	▪	30	1,36	40,80	1,80	21,18
8711327667532	66675	Push Up mit Haribo Gummibärchen Eis mit Vanillegeschmack, Erdbeersauce (24%)	★	30	1,36	40,80	1,80	21,18
8000920817193	18171901	Riesenhappen Eis	◦	30	1,28	38,40	1,70	12,14
8000920748480	74848	Cuja Mara Split Eis und Fruchteis	*	30	1,28	38,40	1,70	20,24
<b>NEU</b> 8711327661516	66151	Twister Mallow Wassereis und Fruchteis	◦	35	1,20	42,00	1,60	20,00
8711327575653	75756	Twister Pineapple Wassereis und Fruchteis	▪	35	1,20	42,00	1,60	20,00
<b>FOKUS</b> 8000920461242	46124	<b>Calippo Cola</b> Wassereis	*	24	1,12	26,88	1,50	14,29
8000920401286	40128	Calippo Lime Zitronenfruchteis mit Limettengeschmack	*	24	1,12	26,88	1,50	14,29
8711327580374	58037	Twister Monstaahh Wassereis	*	35	1,05	36,75	1,40	20,00
<b>FOKUS</b> 8711327587595	58759	<b>Flutschfinger</b> Wassereis und Fruchteis	◦	35	0,97	33,95	1,30	20,31
4056100121592	21598	Domino Eis	*	42	0,97	40,74	1,30	14,44
8000920748497	74849	Capri Fruchteis	*	50	0,97	48,50	1,30	23,64
<b>NEU</b> 8711327629806	62980	<b>Dracula Cola</b> Wassereis und Eis	◦	40	0,75	30,00	1,00	18,52
8711327408654	40865	Mini Milk Mischkarton Milcheis Vanille / Erdbeer / Schokolade	◦	44	0,62	27,28	0,80	22,86

**FOKUS** Fokusprodukt    Achtung: Neue Artikel-Daten fett    ◦ Verfügbar ab KW 06/2025    \* Preiserhöhung zum 03.02.2025  
 ▪ Solange der Vorrat reicht    ★ fließende Umstellung auf neue EAN- und int. Art.-Nr.



# Soft

IDEAL FÜR  
FREIZEITPARKS



Biete Deinen Gästen ein  
**ganz besonderes Eis-Erlebnis:**  
Einzeln portioniert und mit Toppings individualisierbar.



**Vanilla**  
Eis mit Vanillegeschmack



**Stracciatella**  
Eis mit Vanillegeschmack,  
Schokoladensauce (19%) und  
Schokoladenstückchen (4%)



**Erdbeer**  
Eis mit Erdbeergeschmack  
und Erdbeersauce (15%)



**Vanilla & Caramel**  
Eis mit Vanillegeschmack,  
Eis mit Karamellgeschmack  
und Karamellsauce (12%)

## NACHHALTIGKEIT AM POS



100% unserer Standard-Werbemittel sind recycelbar  
oder bereits aus recyceltem Material hergestellt.

Sonnenschirm



Easy Flag

POS-Fahne



Flexible Preistafel



**Galaxy**  
Eis mit Kaugummigeschmack  
und Eis mit Himbeere



**Langnese Portionsbecher\***  
Art.-Nr. 39 500  
VE: 100 St. à 175 ml  
Preis: € 8,00



**Langnese Soft Dispenser\*\***  
Für Kombiverkauf aus der  
Impulseistruhe



Abbildung ähnlich

## UNILEVER INTERNER RECYCLINGKREISLAUF

- Trennung von Eisresten, Verpackungsmaterial und Holzstielen.
- Herstellung von **Rezyclat**.
- Produktion von **Werbemitteln**.

EAN VE	Unilever interne Art.-Nr.	Artikel	Stück je VE	Volumen je Stück in ml	Preis ohne MwSt.		Unverb. Preisempfehlung €	VK Grundpreis 1000 ml €
					je Stück €	je VE €		
8711327347205	34720	Stracciatella Eis	15	145	1,59	23,85	2,40	16,55
8711327347243	34724	Vanilla Eis	15	145	1,59	23,85	2,40	16,55
8711327347182	34718	Erdbeer Eis	15	145	1,59	23,85	2,40	16,55
8711327395244	39524	Galaxy Eis, mit Farbstoff	15	145	1,59	23,85	2,40	16,55
8711327347229	34722	Vanilla & Caramel Eis, mit Farbstoff	15	145	1,59	23,85	2,40	16,55



Waffeltüte für Soft- und Portioniereis\*\*

\*Zu bestellen über den Langnese Service Shop. Mehr Infos auf Seite 38/39.

\*\*Bei Fragen zur Bestellung und passenden Soft Werbemitteln wende Dich an Deinen Verkaufsberater.

PERFEKT FÜR KINO  
ODER FLUGHAFEN!



**White Chocolate & Cookies**  
Knusprige Keksstückchen,  
weiße Schokolade, Eiscreme,  
Kakao-Kekssauce.

**Gold Caramel Billionaire**  
Vanille Eiscreme, weiße  
Schokolade mit Karamell,  
knackige Keksstückchen,  
gesalzene Karamellsauce.

**Salted Caramel & Almond**  
Geröstete Mandelstückchen,  
Miltschokolade, Vanille  
Eiscreme, gesalzene  
Karamellsauce.

Nur für den Verkauf aus  
der Magnum bonbon-  
Zweitplatzierungs-  
truhe oder  
dem TK-  
Schrank!



Nicht geeignet für  
den Verkauf aus  
der Impulseis-  
truhe.

EAN VE	Unilever interne Art.-Nr.	Artikel	Stück je VE	Volumen je Stück in ml	Preis ohne MwSt.	
					je Stück €	je VE €
8711327640467	64046	Magnum bonbon White Chocolate & Cookies 12 x 17 ml, Eis	8	204	4,12	32,96
8711327639959	63995	Magnum bonbon Gold Caramel Billionaire 12 x 17 ml, Eis	8	204	4,12	32,96
8711327640313	64031	Magnum bonbon Salted Caramel & Almond 12 x 17 ml, Eis	8	204	4,12	32,96

## MAGNUM BECHER



NEU

**Utopia Double Hazelnut**  
Eiscreme mit Haselnuss,  
verstrudelt mit gesalzener  
Haselnuss-Sauce, umhüllt von  
weißer Schokolade und  
bestreut mit einem Topping  
aus karamellisierten Nüssen.



Mandel



Double  
White Chocolate  
& Cookies



Double  
Gold Caramel  
Billionaire

EAN VE	Unilever interne Art.-Nr.	Artikel	Stück je VE	Volumen je Stück in ml	Preis ohne MwSt.	
					je Stück €	je VE €
NEU 8711327672024	67202	Utopia Double Hazelnut Eis	8	440	5,15	41,20
8711327315631	31563	Double White Chocolate & Cookies Eis	8	440	5,15	41,20
8711327480452	48045	Double Gold Caramel Billionaire Eis	8	440	5,15	41,20
8714100563236	15632	Mandel Eis	8	440	5,15	41,20

Achtung: Neue Artikel-Daten fett    ◦ Verfügbar ab KW 06/2025    \* Preiserhöhung zum 03.02.2025

# BEN & JERRY'S

NEU

## Noch mehr Vielfalt!



Brookies

Vanilleeiscreme mit  
Brownie-Gebäck-  
stückchen, durchzogen  
von Keks-Strudeln



Brookieees & Cream

Vanilleeiscreme mit Kakao-Cookieteig-  
Stücken und zartschmelzenden weißen  
&-Zeichen, durchzogen von Keks-Strudeln



Bohemian Raspberry

Vanilleeis auf pflanzlicher Basis  
mit Brownie-Gebäckstückchen und  
Himbeersauce



Spectacu-love

Eiscreme mit Karamell-Zimt-  
Keksstückchen, durchzogen von  
Karamell-Zimt-Keks-Strudeln



Cookie Dough

Vanille-Eiscreme, Cookieeig-Stückchen,  
kakaohaltige Chunks



Chocolate Fudge Brownie

Schokoladen-Eiscreme,  
Brownie-Gebäckstückchen



Peanut Butter Cup

Erdnussbutter-Eis, Erdnussbutter-Drops mit  
kakaohaltiger Fettglasur überzogen



Strawberry Cheesecake

Erdbeer-Käsekuchen-Eiscreme,  
Erdbeerstücke, Keksstrudel



Cookies on Cookie Dough

Karamell-Eis auf pflanzlicher Basis,  
Keksstrudel, Cookieeig-Stückchen  
mit Schokoladenstückchen



Topped Salted Caramel Brownie

Vanille-Eiscreme mit gesalzenen  
Karamell-Swirls, Brownie-Gebäckstückchen,  
kakaohaltigen Fettglasurstückchen und  
Schokosaucen-Topping



**Dulce De-lish**

Gesalzene Karamell-Eiscreme mit gesalzenen Karamellstückchen



**Caramel Chew Chew**

Karamell-Eiscreme, Karamellsauce, Karamelldrops mit kakaohaltiger Fettglasur überzogen



Schon probiert?

**Vanilla Pecan Brittle**

Vanilleeiscreme mit Pekannuss-karamell-Stückchen



**Half Baked**

Schokoladen-/Vanille-Eiscreme, Brownie-Gebäckstückchen, Cookie-teig-Stückchen



**Karamel Sutra**

Schokoladen-/Karamell-Eiscreme, kakaohaltige Fettglasurstückchen, Karamellkern



**Netflix & Chill'd**

Erdnussbutter-Eis, Brezel-Swirl, Brownie-Gebäckstückchen



**Sunny Honey Home**

Eiscreme mit Zitronengeschmack mit Honig-Karamell-Swirls und Zitronen-Cookie-Chunks



**Chocolatey Love A-Fair**

Schokoladen-Eiscreme, kakaohaltige Chunks, gesalzene Karamellsauce und -stückchen



**Cookie Dough S'Wich Up**

Vanille-Eiscreme, gefüllte Kakao-Doppelkekse, Cookie-teig-Stückchen, kakaohaltiger Keksstrudel



**Sundae Dulce De-lish**

Gesalzene Karamell-Eiscreme, Karamell-Chunks und -sauce, Schokoladenmilch-Topping



**Sundae Oh My! Banoffee Pie!**

Fruchteiscreme Banane, Karamelldrops, Keksstrudel, Eiscreme-Topping



**Sundae Cookie Vermont-ster**

Cookie-Eiscreme, Schokoladenstückchen, Schokokeks-Strudel, Eiscreme-Topping



EAN VE	Unilever interne Art.-Nr.	Artikel	Stück je VE	Volumen je Stück in ml/g	Preis ohne MwSt.		Unverb. Preisempfehlung €	VK Grundpreis 1000 ml/g €
					je Stück €	je VE €		
<b>Shorties 100 ml</b>								
8000920715222	71522	Cookie Dough Eiscreme	12	100	1,89	22,68	2,85	28,50
8000920715208	71520	Chocolate Fudge Brownie Eiscreme	12	100	1,89	22,68	2,85	28,50
8000920715154	71515	Strawberry Cheesecake Eiscreme	12	100	1,89	22,68	2,85	28,50
8000920715215	71521	Caramel Chew Chew Eiscreme	12	100	1,89	22,68	2,85	28,50
8000920775400	77540	Peanut Butter Cup Eis	12	100	1,89	22,68	2,85	28,50
<b>NEU</b> 8711327667808	<b>66780</b>	<b>Brookies Eiscreme</b>	<b>12</b>	<b>100</b>	<b>1,89</b>	<b>22,68</b>	<b>2,85</b>	<b>28,50</b>
8711327593749	59374	Dulce De-lish Eiscreme	12	100	1,89	22,68	2,85	28,50
8711327322127	73221	Vanilla Pecan Brittle Eiscreme	12	100	1,89	22,68	2,85	28,50
<b>Shorties vegan 100 ml</b>								
8711327626164	62616	Cookies on Cookie Dough veganes Eis	12	100	1,89	22,68	2,85	28,50
<b>Becher 465 ml/438 ml/427 ml</b>								
8711327373112	37311	Cookie Dough Eiscreme	8	465	5,15	41,20	6,99	15,03
8711327370715	73707	Chocolate Fudge Brownie Eiscreme	8	465	5,15	41,20	6,99	15,03
8711327371033	63710	Half Baked Eiscreme	8	465	5,15	41,20	6,99	15,03
8711327374522	37452	Peanut Butter Cup Eis	8	465	5,15	41,20	6,99	15,03
8711327374133	37113	Strawberry Cheesecake Eiscreme	8	465	5,15	41,20	6,99	15,03
8711327374218	37421	Karamel Sutra Eiscreme	8	465	5,15	41,20	6,99	15,03
8711327386365	38636	Netflix & Chill'd Eiscreme	8	465	5,15	41,20	6,99	15,03
8711327629400	62940	Spectacu-love Eis	8	465	5,15	41,20	6,99	15,03
<b>NEU</b> 8711327666498	<b>66649</b>	<b>Brookieees &amp; Cream Eiscreme</b>	<b>8</b>	<b>465</b>	<b>5,15</b>	<b>41,20</b>	<b>6,99</b>	<b>15,03</b>
8711327613829	61382	Sunny Honey Home Eiscreme	8	465	5,15	41,20	6,99	15,03
8711327370760	37076	Topped Salted Caramel Brownie Eiscreme	8	438	5,15	41,20	6,99	15,96
8711327572843	57284	Chocolatey Love A-Fair Eiscreme	8	465	5,15	41,20	6,99	15,03
8711327371699	63716	Cookie Dough S'Wich up Eiscreme	8	465	5,15	41,20	6,99	15,03
8711327589377	58937	Sundae Dulce De-lish Eis	8	427	5,15	41,20	6,99	16,37
8711327539631	53963	Sundae Cookie Vermont-ster Eis	8	427	5,15	41,20	6,99	16,37
8711327539402	53940	Sundae Oh My! Banoffee Pie! Eis	8	427	5,15	41,20	6,99	16,37
<b>Becher vegan 465 ml</b>								
<b>NEU</b> 8711327667037	<b>66703</b>	<b>Bohemian Raspberry veganes Eis</b>	<b>8</b>	<b>465</b>	<b>5,15</b>	<b>41,20</b>	<b>6,99</b>	<b>15,03</b>
8711327626393	62639	Cookies on Cookie Dough veganes Eis	8	465	5,15	41,20	6,99	15,03

Achtung: Neue Artikel-Daten fett      ◦ Verfügbar ab KW 06/2025

Was uns fair macht: [www.benjerry.de](http://www.benjerry.de)



Portioniereis mit bester Qualität  
für Eisbecher und Desserts



Vielfältige  
Einsatzmöglichkeiten



Große Ergiebigkeit:  
15 Kugeln pro Liter\*



Verschiedene Texturen:  
Cremigkeit, Stückchen  
und Sauce

\*Der angegebene Wert basiert auf der Verwendung eines 30stel Dippers. Die Ergiebigkeit einer Wanne kann je nach Eiskonsistenz, Temperatur, Person und verwendetem Dipper abweichen.

Gelateria  
CARTE D'OR

Ausdekorierte Wannen  
für den Außer-Haus-Verkauf



Direkt verkaufsfertig  
durch auffällige  
Produkt-Präsentation



Hochwertige Optik mit  
spannenden Toppings  
direkt sichtbar



Metalloptik der Wannen  
für Premium-Auftritt  
in der Truhe

## Inhaltsverzeichnis

<b>Carte D'Or</b>	<b>26 – 29</b>
<ul style="list-style-type: none"> <li>· Neuheiten</li> <li>· Cremige und fruchtige Wannen 2x2,4l &amp; 5l</li> <li>· Vegane Wannen 2x2,4l &amp; 5l</li> <li>· Sorbet Wannen 2x2,4 l</li> <li>· Unsere Sortimentsempfehlung für Ihre Truhe</li> <li>· Artikeldaten</li> </ul>	
<b>Carte D'Or Gelateria</b>	<b>30 – 31</b>
<ul style="list-style-type: none"> <li>· Topseller</li> <li>· Neuheiten</li> <li>· Für Abwechslung bei der Auswahl</li> <li>· Artikeldaten</li> </ul>	
<b>Eisgenuss</b>	<b>32</b>
<b>Verkaufstipps, Toppings und Dessertprodukte</b>	<b>33</b>
<b>Eiskartenshop</b>	<b>34 – 35</b>
<b>Vorportionierte Eisdesserts</b>	<b>36 – 37</b>



## Die exklusive Gastronomie-Marke

Unsere vielfältige Auswahl an Geschmacksrichtungen – ob fruchtig-frisch, mit verführerischen Strudeln, reich an köstlichen Stückchen oder pur – eröffnet Ihnen zahlreiche Dessertmöglichkeiten, von „süß, clever & einfach“ bis hin zu „anspruchsvoll“.

**Carte D'Or Professional ist die optimale Wahl, um Desserts von höchster Qualität anzubieten.**

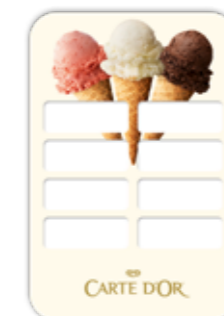
Gelateria  
CARTE D'OR

Ideal zum Portionieren von Einzelkugeln  
für den Außer-Haus-Verkauf

CARTE D'OR  
PROFESSIONAL

Perfekt für köstliche Eisbecher  
und kreative Dessertideen

Entdecke unsere vielfältigen  
Dessertideen auf  
[www.unileverfoodsolutions.de](http://www.unileverfoodsolutions.de)



Carte D'Or Preistafel klein



Carte D'Or  
Einsteckkärtchen



Carte D'Or Swing Lady



Carte D'Or Doppelstandschild  
mit Schreibtafel

Weitere Informationen zu den Carte D'Or Werbemitteln  
erhältst Du über Deinen Verkaufsberater.

Weißer Nougat

NEU

Zartschmelzende weiße Schokoladeneiscreme (mit 8% Milchfett) mit weißen Schokoladenstückchen.



Dunkle Schokolade

NEU

Fein herbe Schokoladeneiscreme (mit 8% Milchfett) sorgt für ein besonders luxuriöses Geschmackserlebnis und setzt neue Akzente in Ihrer Küche.



Cremige und fruchtige Wannen 2x2,4l & 5l

Bourbon-Vanille **Topseller**



Feines Vanilleeis mit feinen Bourbon-Vanilleschoten



Schokolade **Topseller**



Schokoladeneis (mit 2% Schokolade) mit Schokoladensauce (17%) und Milchsokoladenstückchen (3%)



Erdbeere **Topseller**



Erdbeereis mit saftigen Senga-Sengana Erdbeerstückchen (7%)



Walnuss **Topseller**



Edles Walnusseis, reich durchsetzt mit karamellisierten Walnussstückchen (11,5%)



Stracciatella **Topseller**



Cremiges Eis, verfeinert mit Sahne und köstlichen Schokoladenstückchen



Pistazie **Topseller**



Pistazieneis mit Pistazienstückchen (3,5%)



Joghurt **Topseller**



Cremiges Eis Joghurt mit dem frischen Geschmack von Joghurt



Salted Caramel **Topseller**



Karamell-Eis mit Fleur de Sel und Karamellstückchen

Weißer Nougat



Zart schmelzende Weißer-Nougat Eiscreme mit feinem Montélimar-Nougat



Rum Rosine



Eiscreme mit in Rum eingelegten Rosinen (11%)



Banane



Cremiges Bananeneis mit feinen Bananenstückchen



Spekulatius **NEU**



Eiscreme (mit 8% Milchfett) mit Spekulatiusgeschmack und Spekulatiusstückchen.

Zimt



Zimt-Eiscreme mit Zimt-Karamellstückchen



Kaffee



Kaffee-Eiscreme mit 8% Milchfett und Schokoladenstückchen mit Kaffeegeschmack und Arabica Kaffee



Kokosnuss



Kokosnusseis mit saftigen Kokosraspeln (3%)



Haselnuss-Krokant



Eiscreme mit Haselnuss und karamellisierten Haselnussstückchen



Vegane Wannen 2x2,4l & 5l

Toffee vegan



Eis mit Karamellgeschmack auf pflanzlicher Basis mit karamelliger Sauce

Bourbon-Vanille vegan



Vanilleeis auf pflanzlicher Basis

Schokolade vegan



Cremiges Schokoladeneis auf pflanzlicher Basis und mit köstlichem Geschmack. Vielseitig einsetzbar für vegane Eisdesserts



# Sorbet Wannen · 2x2,4 l

**Orange**



Orangensorbet inklusive Fruchtstückchen  
Fruchtanteil: 69 %




**Erdbeere**



Erdbeersorbet mit Erdbeerstückchen (3 %) Erdbeerpüree (44 %) Fruchtanteil: 47 %




**Himbeere**



Himbeersorbet mit Himbeerstückchen Fruchtanteil: 45 %





**Aprikose**



Aprikosensorbet mit Aprikosenstückchen Fruchtanteil: 46 %




**Schwarze Johannisbeere**



Sorbet mit schwarzen Johannisbeeren Fruchtanteil: 25 %




**Zitrone** Topseller



Sorbet mit Zitronenstückchen aus Sizilien Fruchtanteil: 31 %





**Maracuja**



Passionsfruchtsorbet mit kandierten Mangostückchen Fruchtanteil: 20 %




**Kirsche**



Sorbet mit Kirschstückchen Fruchtanteil: 51 %




**Mango** Topseller



Mangosorbet mit Mangostückchen Fruchtanteil: 23 %






**Anzahl Kugeln pro CDO Wanne\* mit einem 30stel-Dipper:**

5 L - 75 Kugeln  
2 x 2,4 L - 72 Kugeln

# Unsere Sortimentsempfehlung für Ihre Truhe

**6er-Truhe**



1. Schokolade · 2. Bourbon-Vanille/Bourbon-Vanille vegan · 3. Erdbeere · 4. Walnuss · 5. Sorbet Zitrone · 6. Pistazie

**9er-Truhe**



1. Schokolade · 2. Bourbon-Vanille/Bourbon-Vanille vegan · 3. Erdbeere/Sorbet Erdbeere · 4. Pistazie · 5. Sorbet Zitrone · 6. Walnuss · 7. Stracciatella · 8. Sorbet Mango · 9. Salted Caramel / Saisonvariante Herbst/Winter: Zimt

EAN VE	Unilever interne Art.-Nr.	Artikel	Preis ohne MwSt.		Ø Kugel- preis/ 30stel Dipper*
			je Liter €	je VE €	
<b>Carte D'Or in 5-Liter-Wannen</b>					
4056100032331	32336	<b>Pistazie</b> · Eis	8,50	42,50	0,57
<b>8711327604872</b>	<b>60487</b>	<b>Joghurt</b> · Eis mit Joghurt	<b>8,50</b>	<b>42,50</b>	<b>0,57</b>
8000920778036	77803	<b>Stracciatella</b> · Eis	8,50	42,50	0,57
<b>NEU 8711327675759</b>	<b>67575</b>	<b>Walnuss</b> · Eis	o 8,50	<b>42,50</b>	<b>0,57</b>
8000920783092	78309	<b>Erdbeere</b> · Eis	7,44	37,20	0,50
4056100032201	32204	<b>Bourbon-Vanille</b> · Eis	7,30	36,50	0,49
8711327334281	33428	<b>Schokolade</b> · Eis	7,30	36,50	0,49
<b>Carte D'Or in 5-Liter / 2 x 2,4-Liter-Wannen, vegan</b>					
8714100091487	09148	<b>Toffee vegan (5 Liter)</b> · Eis, mit Farbstoff	9,10	45,50	0,61
8711327597242	59724	<b>Bourbon-Vanille vegan (2 x 2,4 Liter)</b> · Vanilleeis - auf pflanzlicher Basis	9,10	43,70	0,61
8711327635494	63549	<b>Schokolade vegan (2 x 2,4 Liter)</b> · Schokoeis - auf pflanzlicher Basis	9,10	43,70	0,61
<b>Carte D'Or in 2 x 2,4-Liter-Wanne</b>					
8711327572713	57271	<b>Walnuss</b> · Eis	8,94	42,90	0,60
<b>NEU 8000920976135</b>	<b>97613</b>	<b>Weißer Schokolade</b> · Eis	o 8,94	<b>42,90</b>	<b>0,60</b>
<b>NEU 8711327466920</b>	<b>46692</b>	<b>Dunkle Schokolade</b> · Eis	o 8,94	<b>42,90</b>	<b>0,60</b>
8000920975558	97555	<b>Banane</b> · Eiscreme, mit 8 % Milchfett	8,94	42,90	0,60
8711327466906	46690	<b>Weißer Nougat</b> · Eiscreme, mit 8 % Milchfett	8,94	42,90	0,60
8711327466951	46695	<b>Kaffee</b> · Eiscreme, mit 8 % Milchfett	8,94	42,90	0,60
8711327477827	64778	<b>Kokosnuss</b> · Eis	8,94	42,90	0,60
8711327474734	74747	<b>Rum Rosine</b> · Eiscreme, mit 8 % Milchfett, mit Alkohol	8,94	42,90	0,60
8000920976944	97694	<b>Haselnuss-Krokant</b> · Eiscreme, mit 8 % Milchfett	8,94	42,90	0,60
8711327466944	46694	<b>Salted Caramel</b> · Eis, mit Farbstoff	8,94	42,90	0,60
<b>NEU 8000920717103</b>	<b>71710</b>	<b>Spekulatius</b> · Eis	o 8,94	<b>42,90</b>	<b>0,60</b>
8000920975633	97563	<b>Zimt</b> Eiscreme, mit 8 % Milchfett	8,94	42,90	0,60
<b>Carte D'Or Sorbets in 2 x 2,4-Liter-Wannen, vegan</b>					
8711327596320	59632	<b>Mango</b> · Sorbet - auf pflanzlicher Basis	8,94	42,90	0,60
8711327398078	39807	<b>Zitrone</b> · Sorbet - auf pflanzlicher Basis	8,94	42,90	0,60
8711327595637	59563	<b>Schwarze Johannisbeere</b> · Sorbet - auf pflanzlicher Basis	8,94	42,90	0,60
8711327595927	59592	<b>Orange</b> · Sorbet - auf pflanzlicher Basis	8,94	42,90	0,60
8711327596412	75964	<b>Himbeere</b> · Sorbet - auf pflanzlicher Basis	8,94	42,90	0,60
8711327398092	39809	<b>Maracuja</b> · Sorbet - auf pflanzlicher Basis	8,94	42,90	0,60
8711327394834	39483	<b>Erdbeere</b> · Sorbet - auf pflanzlicher Basis	8,94	42,90	0,60
8711327597532	59753	<b>Erdbeere</b> · Sorbet - auf pflanzlicher Basis	8,94	42,90	0,60
8711327595859	59585	<b>Aprikose</b> · Sorbet - auf pflanzlicher Basis	8,94	42,90	0,60
8711327595972	59597	<b>Kirsche</b> · Sorbet - auf pflanzlicher Basis	8,94	42,90	0,60

Achtung: Neue Artikel-Daten fett o Verfügbar ab KW 06/2025 ■ Solange der Vorrat reicht \* fließende Umstellung auf neue EAN- und int. Art.-Nr.  
\*Je nach Eiskonsistenz, Temperatur und Person können die Durchschnittswerte abweichen.



## Topseller

<p><b>Vanille</b></p> <p>Köstliches Vanilleeis mit echtem Vanilleextrakt aus Madagaskar</p>	<p><b>Schokolade</b></p> <p>Milchschokoladeneis mit cremiger Schokoladensauce (16%) und weißen Schokostückchen (4%)</p>	<p><b>Walnuss</b></p> <p>Köstliches Walnusseis, mit karamellisierten Walnussstückchen (6%) verfeinert</p>	<p><b>Erdbeere</b></p> <p>Fruchtiges Eis mit Erdbeere verfeinert mit Erdbeerstückchen (6,5%) und Erdbeersauce (4%)</p>	<p><b>Stracciatella</b></p> <p>Cremiges Eis mit Milchschokoladenstückchen (4%) und Schokoladensauce (19%)</p>
<p><b>Himbeersorbet</b></p> <p>Zart schmelzendes Himbeersorbet, verfeinert mit Himbeerstückchen</p>	<p><b>Milchkaramell</b></p> <p>Unwiderstehlich cremiges Karamelleis mit Karamellsauce</p>	<p><b>Cookies &amp; Cream</b></p> <p>Eis mit Cookie-Gebäck- und Sahnegeschmack, mit einer herben Schokoladensauce und Schoko-Cookie-Gebäckstückchen</p>	<p><b>Blaue Zuckerwatte</b></p> <p>Eis mit Zuckerwattegeschmack und Eis mit Vanillegeschmack</p>	<p><b>Amarena</b></p> <p>Eis mit Sauerkirschsauce</p>

**NEU**

**Tiramisu**

Cremiges Tiramisueis durchzogen mit Kakaosauce und feinen Biskuitstückchen

**NEU**

**SOLERO**

Cremiges Vanilleeis durchzogen mit fruchtiger Solero Exotic Sauce

## Für Abwechslung bei der Auswahl

<p><b>Banana Schoko</b></p> <p>Köstlich cremiges Bananeneis mit feinen Knusperschichten (13%)</p>	<p><b>Pistazie</b></p> <p>Erlesenes Pistazieneis, verfeinert mit Pistazienstückchen (1%)</p>	<p><b>Zitronensorbet</b></p> <p>Erfrischendes Zitroneneis mit dem Saft aus fruchtigen Zitronen</p>	<p><b>Haselnuss</b></p> <p>Eis mit Haselnussgeschmack und Haselnussstückchen</p>	<p><b>Kaffee</b></p> <p>Aromatisches Kaffeeeis mit Arabica-Kaffee, verfeinert mit knusprigen Kaffee-Schokobohnen</p>
---	--	--	--	--

<p><b>Joghurt-Waldfrucht</b></p> <p>Eis Joghurt mit Waldfruchtsauce</p>	<p><b>Summer Breeze</b></p> <p>Erfrischendes Eis mit Wassermelonegeschmack</p>	<p><b>Minze Schoko</b></p> <p>Erfrischendes Minzeis mit knackiger Knuserschicht</p>	<p><b>Rosa Marshmallow</b></p> <p>Eis mit Tutti-Frutti-Kaugummi-Geschmack und Marshmallows (0,5%)</p>
---	--	---	---

EAN VE	Unilever interne Art.-Nr.	Artikel	Preis ohne MwSt.		Ø Kugelpreis/30stel Dipper*
			je Liter €	je VE €	
<b>Carte D'Or Gelateria in 5,5-Liter-Wannen</b>					
8000920815786	18157805	<b>Vanille</b> • Eis	7,73	42,50	0,51
8000920815946	18159402	<b>Schokolade</b> • Eis	7,73	42,50	0,51
8000920815885	18158803	<b>Erdbeere</b> • Eis	7,73	42,50	0,51
8000920834688	83468	<b>Zitronensorbet</b> • Sorbet	7,73	42,50	0,51
8714100588482	58848	<b>Blaue Zuckerwatte</b> • Eis	8,53	46,90	0,57
8000920829707	82970	<b>Stracciatella</b> • Eis	8,53	46,90	0,57
8000920815908	18159004	<b>Walnuss</b> • Eis	8,53	46,90	0,57
8000920834855	83485	<b>Himbeersorbet</b> • Sorbet	8,53	46,90	0,57
<b>NEU</b> 8000920915516	<b>91551</b>	<b>Tiramisu</b> • Eis	◦ 8,53	<b>46,90</b>	<b>0,57</b>
8711327495647	49564	<b>Cookies &amp; Cream</b> • Eis	8,53	46,90	0,57
<b>NEU</b> 8711327669437	<b>66943</b>	<b>Solero</b> • Eis	◦ 8,53	<b>46,90</b>	<b>0,57</b>
8000920915202	91520	<b>Amarena</b> • Eis mit Sauerkirschsauce	8,53	46,90	0,57
8000920815861	18158603	<b>Joghurt-Waldfrucht</b> • Eis	8,53	46,90	0,57
8000920925003	19250002	<b>Banana Schoko</b> • Eis, mit Farbstoff	8,53	46,90	0,57
8711327638037	63803	<b>Summer Breeze</b> • Eis	8,53	46,90	0,57
8000920759837	75983	<b>Pistazie</b> • Eis, mit Farbstoff	8,53	46,90	0,57
8000920833582	83358	<b>Minze Schoko</b> • Eis, mit Farbstoff	8,53	46,90	0,57
8000920813089	81308	<b>Milchkaramell</b> • Eis	8,53	46,90	0,57
8000920869451	86945	<b>Haselnuss</b> • Eis	8,53	46,90	0,57
8000920981092	98109	<b>Rosa Marshmallow</b> • Eis, mit Farbstoff	8,53	46,90	0,57
8000920829783	18297802	<b>Kaffee</b> • Eis	8,53	46,90	0,57

Achtung: Neue Artikel-Daten fett ◦ Verfügbar ab KW 06/2025  
\*Je nach Eiskonsistenz, Temperatur und Person können die Durchschnittswerte abweichen.



Anzahl Kugeln pro CDO Wanne\* mit einem 30stel-Dipper: 5,5 L - 83 Kugeln



Bestseller Sorten · 5 l



EAN VE	Unilever interne Art.-Nr.	Artikel	Preis ohne MwSt.		Ø Kugelpreis/30stel Dipper*
			je Liter €	je VE €	
<b>Langnese Eisgenuss in 5-Liter-Wannen</b>					
8000920815571	18155701	<b>Schmeckerfatz</b> Eis, mit Farbstoff	5,64	28,20	0,38
8000920781890	78189	<b>Joghurt-Himbeer</b> Eis mit Joghurt und Himbeersauce	5,64	28,20	0,38
4056100032454	32450	<b>Haselnuss</b> Eis, mit Farbstoff	5,42	27,10	0,36
8000920380307	83803	<b>Kaffee</b> Eis, mit Kaffeegeschmack	5,42	27,10	0,36
4056100032430	32433	<b>Zitrone</b> Eis	5,42	27,10	0,36
4056100032539	32530	<b>Stracciatella</b> Eis	5,20	26,00	0,35
4056100032416	32417	<b>Erdbeer</b> Eis mit Erdbeersauce (20%)	5,20	26,00	0,35
9000143235650	12356504	<b>Schokolade</b> Eis	5,20	26,00	0,35
4056100032393	32395	<b>Vanilla</b> Eis, mit Farbstoff	5,20	26,00	0,35

Anzahl Kugeln pro CDO Wanne\* mit einem 30stel-Dipper:  
5 L - 75 Kugeln



Verkaufstipps



**Sichtbarkeit**

Erhöhe die Sichtbarkeit des Dessertangebots mit Tischaufstellern, Dessert- oder Tageskarten.

Weitere Informationen auf der nächsten Seite.



**Psychologie**

Stelle konkrete Desserts vor, statt nach Dessertwünschen zu fragen. „Möchten Sie noch Dessert?“ wird eher abgelehnt als „Haben Sie Lust auf ein Eis?“



**Vermarktung**

Mache Fotos von deinen Desserts und teile diese auf digitalen Kanälen, um schon im Vorfeld die Nachfrage nach Desserts zu steigern.



**Timing & Charme**

Sagt das Servicepersonal am Ende der Bestellaufnahme, dass die Gäste noch etwas Platz für ein Dessert lassen sollen, ist die Grundlage gelegt. Nach dem Hauptgang wird die Frage nach dem Dessert charmant wieder aufgegriffen und gefragt: „Wie viel Platz ist denn noch für ein leckeres Dessert?“

Unsere Toppings und Dessert Kirschen

... für den Extra-Genuss auf Desserts und Eisbechern.

Das Besondere an unseren Dessertsaucen:

- Alle Rezepturen sind **glutenfrei**.
- **10 % weniger Plastik** als unsere bisherigen Flaschen, dadurch bessere Handhabung und mit nur einer Hand dosierbar.
- Vollständig **recyclbare Verpackung**.



Dessert Kirschen  
... kein Kochen mehr notwendig



Diese und weitere Produkte auf [www.unileverfoodsolutions.de](http://www.unileverfoodsolutions.de)

### 3 starke Gründe für eine individuelle Eiskarte:

**48%** des Dessertmarktes ist Eis\*

**1 von 4** Besuchern möchte sich bewusst etwas gönnen\*\*

**80%** würden bei attraktivem Angebot zu Eis oder Dessert greifen\*\*\*

#### So unterstützen wir Dich:

**Hohe Individualität** – passe Deine Eiskarte mit einem Maximum an Gestaltungsmöglichkeiten auf Deine Bedürfnisse an.

**Erhöhte Sichtbarkeit** – zeige mit einer hochwertigen, aufmerksamkeitsstarken Dessertkarte Dein Angebot und generiere wertvolle Zusatzumsätze im Dessertgeschäft.

Das **passende Werbemittel** für jeden Zweck.

### Eine Auswahl des Angebots:

Verschiedene Eiskartenformate, Eis-Werbemittel, wie saisonale Einleger, Tischaufsteller oder Malblätter für Kinder.



Individuelle Einlegeblätter



Tischaufsteller



Poster

verschiedene Eiskartenformate



Würfel



Malblatt

### Individuelle Eiskarte – Der Online-Shop

#### Vorteile des Online-Shops

Den Sortimentskatalog immer dabei!

Im Menüpunkt «Sortiment» findest Du den **gesamten Produktkatalog**, der Dir zur Gestaltung Deiner verkaufsfördernden Mittel zur Verfügung steht.

Die aktuell verfügbaren Eisbecher und Sorten, sind dort ebenfalls einsehbar, sodass Du auch online rund um die Uhr auf die Inhalte und Produktbeschreibungen zurückgreifen kannst.

[www.eiskarten-druck.de](http://www.eiskarten-druck.de)

24h/  
7 Tage



**Wir freuen uns darauf, Dich persönlich zu unterstützen!**

Trotz der zahlreichen Vorteile des Online-Shops ist uns der persönliche Kontakt zu Dir besonders wichtig. Wenn Du Fragen hast oder individuelle Beratung benötigen, stehen wir Dir gerne zur Seite.

**Persönliche Unterstützung und Beratung unter:**

**+49 (0) 5054 / 8038-30**

**service@eiskarten-druck.de**

**Mo – Do 09:00-15:00 Uhr**

**Fr 09:00-14:00 Uhr**

Hast Du Interesse an einem gedruckten Eiskarten-Folder?

Sprich gerne Deinen Verkaufsberater an.



Quellen:

\*Circana, Inc. and Circana Group, L.P.\_Marktanalysen und Perspektiven Gesamtjahr 2022 und Vorjahre

\*\*Gesamtmarkt, YE Oct2022, Bedeutung der Besuchsmotivation „Wollte mir/anderen eine Freude machen“, Besuche in %

\*\*\*unabhängiges Marktforschungsinstitut: „Dessertverhalten“, August 2008

## Vorportionierte Eisdesserts

Mit wenig Aufwand für viele Gäste köstliche Eismomente zaubern.



Praktisch und schnell mit nur wenigen Handgriffen



Wenig Aufwand für Zusatzumsatz



Einzelverpackt und kalkulationssicher



Sofort einsetzbar und individualisierbar mit Früchten, Saucen und Toppings



**Magnum Mini Mandel**  
Lecker Vanilleeis umhüllt von knackiger Milkschokolade mit Mandelstückchen



**Magnum Mini**  
Lecker Vanilleeis mit einem knackigen Milkschokoladenüberzug



**Kokosnuss**  
Exotisches Kokosnusseis, servierfertig angerichtet in einer halben Kokosnussschale



**Zimteis-Stern**  
Eine Komposition aus Zimt-Eiscreme mit einem Kern aus Bratapfeis, auf kakaohaltiger Fettglasur



**Mini Viennetta Vanilla**  
Eis mit Vanillegeschmack, von feinen schoko-braunen Knisperschichten durchzogen



**Royal Eistörtchen Erdbeer**  
Kleines Törtchen aus Eis mit Vanillegeschmack, Eis Erdbeer und feiner Erdbeersauce



**Schmugglerkiste**  
Eine Kiste gefüllt mit Schokoladeneis und Eis mit Vanillegeschmack. Mit kleiner Überraschung.



**Langnese Becher Zitrone**  
Eis mit Zitronengeschmack



**Langnese Becher Vanilla-Schoko**  
Eis mit Vanillegeschmack und Schokoladensauce



**Langnese Becher Vanilla-Himbeer**  
Eis mit Vanillegeschmack und Himbeersauce



**Cremissimo Becher Erdbeer Vanille**  
Cremiges Vanille- und Erdbeereis in der perfekten Snackgröße



**Eisbecher Schoko Vanille**  
Eis mit Vanillegeschmack und Schokoladeneis



**Eisbecher Erdbeer Vanille**  
Eis mit Vanille- und Erdbeergeschmack



**Eisbecher Vanille**  
Eis mit Vanillegeschmack



**Cremissimo Becher Eiskaffee**  
Cremiges Kaffee- und Vanilleeis in der perfekten Snackgröße

EAN VE	Unilever interne Art.-Nr.	Artikel	Stück je VE	Volumen je Stück in ml	Preis ohne MwSt.	
					je Stück €	je VE €
<b>Fertige Eisdesserts für die Gastronomie</b>						
8711327601185	60118	<b>Kokosnuss</b> • Eis, mit Farbstoff	12	130	2,92	35,04
8000920400807	40080	<b>Schmugglerkiste</b> • Eis, mit Farbstoff	18	80	1,35	24,30
8000920624012	32085	<b>mini Viennetta Vanilla</b> • Eis	30	125	1,26	37,80
4056100133151	33154	<b>Royal Eistörtchen Erdbeer</b> • Eis, mit Farbstoff	18	125	1,11	19,98
4056100133090	33090	<b>Zimteis-Stern</b> • Eiscreme und Eis	24	100	1,03	24,72

<b>Fertige Eisdesserts für die Gemeinschaftsverpflegung</b>						
8711327516458	51645	<b>Cremissimo Becher Erdbeer Vanille</b> • Eis	24	130	1,80	43,20
8711327516496	51649	<b>Cremissimo Becher Eiskaffee</b> • Eis	24	130	1,80	43,20
8711327638457	63845	<b>Langnese Becher Zitrone</b> • Eis mit Zitronengeschmack	20	120	1,30	26,00
8711327542907	54290	<b>Langnese Becher Vanilla-Schoko</b> • Eis mit Vanillegeschmack und Schokoladensauce	20	120	1,30	26,00
8711327542853	54285	<b>Langnese Becher Vanilla-Himbeer</b> • Eis mit Vanillegeschmack und Himbeersauce	20	120	1,30	26,00
<b>8714100647837</b>	<b>64783</b>	<b>Magnum Mini Mandel</b> • Eis, mit Farbstoff	<b>25</b>	<b>55</b>	<b>0,65</b>	<b>16,25</b>
<b>8711327610095</b>	<b>64779</b>	<b>Magnum Mini Classic</b> • Eis, mit Farbstoff	<b>25</b>	<b>55</b>	<b>0,65</b>	<b>16,25</b>
8000920744093	74409	<b>Eisbecher Vanille</b> • Eis mit Vanillegeschmack, mit Farbstoff	60	70	0,47	28,20
8000920744178	74417	<b>Eisbecher Schoko Vanille</b> • Eis mit Vanillegeschmack und Schokoladeneis, mit Farbstoff	60	70	0,47	28,20
8000920744192	74419	<b>Eisbecher Erdbeer Vanille</b> • Eis mit Vanille- und Erdbeergeschmack, mit Farbstoff	60	70	0,47	28,20

Achtung: Neue Artikel-Daten **fett**



# LANGNESE SERVICE SHOP

So kannst Du unsere Service Shop Artikel bestellen:

Internet: [www.unileverfoodsolutions.de](http://www.unileverfoodsolutions.de)  
 E-Mail: [serviceshop@unilever.com](mailto:serviceshop@unilever.com)  
 Fax: 040-3554707-9600

Telefonnr: 040-696 39 20 42  
 Mo. - Do. 8:00 - 16:00 Uhr  
 Fr. 8:00 - 14:00 Uhr

Es gelten die Service Shop Lieferbedingungen. Bei allen Bestellungen unter 50,- € Auftragswert berechnen wir anteilige Versandkosten von 5,50 €. Bei allen Bestellungen über 50,- € erheben wir keine Versandkosten. Lieferungen, solange der Vorrat reicht.



Jetzt bestellen!  
 Diese und weitere  
 Service Shop Artikel  
 findest Du unter:  
[www.unileverfoodsolutions.de](http://www.unileverfoodsolutions.de)

## Gläser, Schalen und Teller



**Langnese Schlemmerbecher**  
 Art.-Nr. 37 010  
 Größe: H 10 cm, Ø 7,7 cm  
 VE: 12 Stück à 200 ml  
 Preis: € 16,50



**Eiskaffee**  
 Art.-Nr. 37 104  
 Größe: H 18 cm, Ø 8,5 cm  
 VE: 12 Stück à 370 ml  
 Preis: € 25,00



**Lilie**  
 Art.-Nr. 36 480  
 Größe: H 20 cm, Ø 7 cm  
 VE: 12 Stück à 440 ml  
 Preis: € 35,00

Solange der Vorrat reicht



**Vario**  
 Art.-Nr. 36 915  
 Größe: H 7 cm, Ø 15 cm  
 VE: 12 Stück à 180 ml  
 Preis: € 14,00



**Flora**  
 Art.-Nr. 38 717  
 Größe: H 14 cm, Ø 13 cm  
 VE: 12 Stück à 240 ml  
 Preis: € 27,00



**Ypsilon klar**  
 Art.-Nr. 36 019  
 Größe: H 9 cm, Ø 13 cm  
 VE: 12 Stück à 375 ml  
 Preis: € 21,00

## Gläser und Schalen



**Acapulco**  
 Art.-Nr. 37 020  
 Größe: H 13 cm, Ø 12 cm  
 VE: 12 Stück à 330 ml  
 Preis: € 26,00



**Alaska**  
 Art.-Nr. 37 025  
 Größe: H 9,5 cm, Ø 10 cm  
 VE: 12 Stück à 265 ml  
 Preis: € 13,00



**Gelato**  
 Art.-Nr. 37 100  
 Größe: H 17 cm, Ø 9,5 cm  
 VE: 12 Stück à 210 ml  
 Preis: € 29,00



**Fortuna**  
 Art.-Nr. 37 130  
 Größe: H 18 cm, Ø 12,5 cm  
 VE: 12 Stück à 320 ml  
 Preis: € 32,00



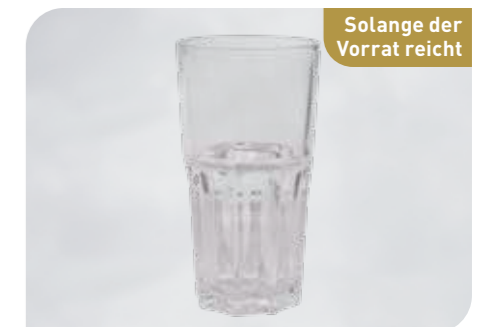
**Eisshake**  
 Art.-Nr. 36 071  
 Größe: H 18 cm, Ø 8 cm  
 VE: 12 Stück à 330 ml  
 Preis: € 23,00

Solange der Vorrat reicht



**Djerba**  
 Art.-Nr. 36 750  
 Größe: H 14 cm, Ø 11 cm  
 VE: 12 Stück à 350 ml  
 Preis: € 28,00

Solange der Vorrat reicht



**Smoothie**  
 Art.-Nr. 36 574  
 Größe: H 14 cm, Ø 7,5 cm  
 VE: 12 Stück à 310 ml  
 Preis: € 16,00

Solange der Vorrat reicht



**Random**  
 Art.-Nr. 36 025  
 Größe: L 32 cm, B 21 cm, H 3,5 cm  
 VE: 6 Stück  
 Preis: € 15,00



## Front of House Produkte



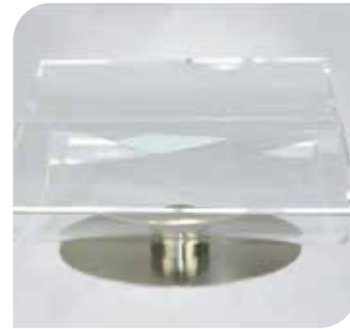
**Waffeltütenhalter aus Plexiglas**  
Art.-Nr. 38 628  
VE: 1 Stück  
Preis: € 12,00



**Waffeltütenhalter aus Edelstahl**  
Art.-Nr. 38 630  
VE: 1 Stück  
Preis: € 28,00



**Tischaufsteller und Eiskartenhalter aus Plexiglas**  
Art.-Nr. 36 125  
VE: 10 Stück  
Preis: € 30,00



**Eislöffelbox**  
Art.-Nr. 38 091  
VE: 1 Stück  
Preis: € 96,00



**Waffeltütenspender aus Acrylglas**  
Art.-Nr. 38 050  
Größe: H 55 cm, B 23,6 cm, T 23,3 cm  
VE: 1 Stück  
Preis: € 52,00



**Langnese Servietten, zweilagig**  
Art.-Nr. 36 102  
Größe: 1/4 Falz, L 24 cm, B 24 cm  
VE: 1.200 Stück  
Preis: € 23,00



**Carte D'Or Servietten, zweilagig**  
Art.-Nr. 36 590  
Größe: 1/4 Falz, L 40 cm, B 40 cm  
VE: 1.200 Stück  
Preis: € 44,00



**Zitronensäure**  
Art.-Nr. 38 199  
VE: 1 Stück à 2 Liter  
Preis: € 14,00



**Langnese Portionsbecher**  
Art.-Nr. 39 806  
VE: 600 St. à 300 ml  
Preis: € 68,00



**Carte D'Or Portionsbecher**  
Art.-Nr. 50 000  
VE: 630 St. à 195 ml  
Preis: € 55,00



**Holzspateneislöffel**  
Art.-Nr. 37 451  
VE: 1.000 Stück  
Preis: € 11,00



**Eisspatel**  
Art.-Nr. 36 552  
VE: 1 Stück  
Preis: € 21,00



**Dipper**  
20stel: 38 202  
24stel: 38 210  
30stel: 38 750  
VE: 1 Stück  
Preis: € 18,00



**Outdoor-Portionierer**  
16stel: 37 079  
20stel: 38 571  
30stel: 38 318  
40stel: 38 580  
VE: 1 Stück  
Preis: € 24,00



**Eislöffel Schneller Schlemmer**  
Art.-Nr. 36 017  
Größe: L 19,5 cm  
VE: 12 Stück  
Preis: € 24,00

## Dekoration und Ben & Jerry's



**Glanzpalme Gold**  
Art.-Nr. 36 265  
VE: 576 Stück  
Preis: € 12,00



**Glanzpalme Vulkan**  
Art.-Nr. 36 269  
VE: 500 Stück  
Preis: € 16,00



**Eisdeko Papageien**  
Art.-Nr. 36 330  
VE: 100 Stück  
Preis: € 6,00



**Piratenflagge**  
Art.-Nr. 36 180  
VE: 50 Stück  
Preis: € 3,50



**Windrad**  
Art.-Nr. 36 220  
VE: 500 Stück  
Preis: € 25,00



**Langnese Herzen-Deko**  
Art.-Nr. 36 301  
VE: 576 Stück  
Preis: € 12,00



**Eisdeko Früchtesticker**  
Art.-Nr. 36 294  
VE: 344 Stück  
Preis: € 12,00



**Malset Schmeckerfatz**  
Art.-Nr. 36 251  
Größe: B 42 cm, H 30 cm  
VE: 100 Stück  
Preis: € 16,00



**Ben & Jerry's Menüstand für Eiskarten**  
Art.-Nr. BJ 20 00 20  
VE: 5 Stück  
Preis: € 20,00



**Ben & Jerry's Waffeltütenhalter aus Edelstahl**  
Art.-Nr. 38 633  
VE: 1 Stück  
Preis: € 28,00



**Ben & Jerry's Teller**  
Art.-Nr. BJ 20 00 22  
Größe: Ø 21 cm  
VE: 5 Stück  
Preis: € 20,00



**Ben & Jerry's Shortybecher (ohne Dekoartikel)**  
Art.-Nr. 36 010  
VE: 6 Stück  
Preis: € 28,00



**Hawking Bag Eisverkaufstasche**  
Art.-Nr. 50 001  
Größe: H 32 cm, B 53 cm, T 22 cm  
VE: 1 Stück  
Preis: € 41,00



**Carte D'Or Schiefertafel**  
Art.-Nr. 36 105  
Größe: DIN A4  
VE: 1 Stück  
Preis: € 2,99



**Ben & Jerry's Dipper 20stel**  
Art.-Nr. 10 030  
VE: 1 Stück  
Preis: € 18,00

# INHALTS- & ZUSATZSTOFFE



## Fettarm

Fettarm sind flüssige Produkte mit bis zu 1,5 g Fett je 100 ml sowie feste Lebensmittel mit bis zu 3 g Fett je 100 g.



## Laktosefrei\*

Laktosefreie Milchprodukte bieten eine Alternative zu den „Standardprodukten“. Bei diesen Produkten wurde die Laktose bei der Herstellung mit Hilfe von Laktase enzymatisch abgebaut.

\* Laktose < 0,01 %. Enthält Milcheiweiß.



## Vegan

Vegan sind Lebensmittel, die keine Erzeugnisse tierischen Ursprungs sind und bei denen auf allen Produktions- und Verarbeitungsstufen keine  
 - Zutaten (einschließlich Zusatzstoffe, Trägerstoffe, Aromen und Enzyme) oder  
 - Verarbeitungshilfsstoffe oder  
 - Nicht-Lebensmittelzusatzstoffe, die auf dieselbe Weise und zu demselben Zweck wie Verarbeitungshilfsstoffe verwendet werden,  
 die tierischen Ursprungs sind, in verarbeiteter oder unverarbeiteter Form zugesetzt oder verwendet worden sind.



## Ohne deklarationspflichtige Zusatzstoffe

Das bedeutet, dass alle mit diesem Stempel gekennzeichneten Produkte ohne Zugabe von Farbstoffen, Konservierungsstoffen und Süßungsmitteln mit technologischer Wirkung im Endprodukt hergestellt wurden und außerdem keine Schwefelung mit technologischer Wirkung im Endprodukt erfolgte. Es besteht also beim Einsatz dieser Produkte in Deutschland keine Zusatzstoff-Deklarationspflicht auf der Speisekarte.



## Glutenfrei

Bei Zöliakie (= Glutenunverträglichkeit) liegt eine Überempfindlichkeit gegen das Klebereiweiß Gluten vor, das in Gerste, Hafer, Roggen und Weizen sowie deren Urformen und -kreuzungen (Kamut, Dinkel, Grünkern und Triticale) vorkommt. Als glutenfrei gelten Produkte, die weniger als 20 ppm Gluten erhalten.

Du möchtest mehr über unsere Produkte wissen: [www.produktinformationen.info](http://www.produktinformationen.info)

## Wissenswertes

Wie schon in der Vergangenheit müssen bestimmte Zusatzstoffe auch weiterhin in der Speisekarte kenntlich gemacht werden. Die rechtlichen Vorschriften hierzu finden sich in §5 der Lebensmittelzusatzstoff-Durchführungsverordnung – LMZDV.

Für Speiseeis und Eisbecher relevante Zusatzstoffe:  
 Farbstoffe, Konservierungsstoffe, Antioxidationsmittel, Schwefel und Süßungsmittel.  
 Welche Zusatzstoffe im Eis enthalten sind, können Sie der Verpackung des jeweiligen Produkts entnehmen.

1. **Allgemeines**
  - 1.1 Vertragsabschlüsse und deren Abwicklung erfolgen nur zu diesen Bedingungen. Abweichende Bedingungen des Käufers werden nicht anerkannt.
  - 1.2 Angebote sind freibleibend. Lieferverpflichtungen stehen unter dem Vorbehalt der Selbstbelieferung.
  - 1.3 Änderungen und Ergänzungen des Vertrages bedürfen der Schriftform, sonstige Abreden der unverzüglichen schriftlichen Bestätigung.
  - 1.4 Maßgeblich ist das auf Inlandsgeschäfte anwendbare deutsche Recht.
2. **Auftrag, Lieferung und Versand**
  - 2.1 Der Vertrag kommt durch einen Auftrag des Kunden gegenüber Unilever Deutschland GmbH, Geschäftsbereich Unilever Food Solutions & Langnese (UL) und einer entsprechenden Annahme durch UL gegenüber dem Kunden zustande. Um eine rechtzeitige Lieferung zu gewährleisten, muss der Auftrag spätestens 3 Werktage vor dem vom Kunden gewünschten Liefertermin erfolgen. Sofern der Auftragseingang nicht bis 11:00 Uhr am letztmöglichen Bestelltag erfolgt, haftet UL nicht für die Lieferung nach Wunschtermin.
  - 2.2 Die Auftragserteilung und Vertragsabwicklung hat unter Verwendung von elektronischen Bestellungen und Rechnungen (Electronic Data Interchange, elektronisch ausgefüllte Templates via Email, Fax direkt aus dem Warenwirtschaftssystem des Kunden) zu erfolgen. Handschriftliche Bestellung z. B. via Fax oder Email oder alte Bestellungen die handschriftlich abgeändert wurden, können leider nicht angenommen werden.
  - 2.3 UL kommuniziert schriftlich im Rahmen der Auftrags- und Lieferbearbeitung via E-Mail.
  - 2.4 Der Mindestbezugswert (= steuerpflichtiger Betrag) beträgt je nach Produktkategorie pro Distributionsschiene für nicht kühlpflichtige Produkte 1000 € und für Tiefkühlwaren 5000 €.
  - 2.5 Lieferungen erfolgen frei Abnahmestelle Käufer. UL ist zu Teillieferungen berechtigt. Diese erfolgen zu einem vorab definierten festen Regelliefertag.
  - 2.6 Wird durch von UL nicht zu vertretende Umstände eine Lieferung behindert, verzögert oder teilweise unmöglich, kann UL vom Vertrag ganz oder teilweise zurücktreten oder die Lieferung angemessen hinausschieben. Hat der Käufer bei einem Teilrücktritt von UL an der verbleibenden Leistung kein Interesse, kann er seinerseits vom Vertrag zurücktreten.
  - 2.7 Ist im Falle des Lieferverzuges eine vom Käufer gesetzte angemessene Nachfrist verstrichen, kann dieser von dem betroffenen Vertragsteil zurücktreten und ggf. auch Schadensersatz statt Leistung nach Maßgabe der Teilziffer 6.2 verlangen. Hat der Käufer an einer teilweisen Erfüllung kein Interesse, stehen ihm diese Rechte hinsichtlich des ganzen Vertrages zu.
  - 2.8 Der Käufer hat die Ware bei Lieferung sofort auf Vollständigkeit und äußerlich erkennbare Mängel zu prüfen, den Empfang auf dem UL-Lieferschein zu quittieren und dabei eventuelle Beanstandungen zu vermerken.
  - 2.9 Soweit UL die Transportgefahr trägt, hat der Käufer Transportschäden sofort beim Transporteur zu reklamieren und von ihm bestätigen zu lassen. Bescheinigungen/Schadensprotokolle sind unverzüglich an UL zu übermitteln.
  - 2.10 Kommt es nach Ankunft einer Lieferung am Bestimmungsort zu Verzögerungen, die dem Risikobereich des Käufers zuzuordnen sind, so stellt UL dem Käufer aus abgetretenem Recht des Spediteurs für jede weitere Stunde ein Standgeld in Höhe von 45 € in Rechnung, soweit nicht vom Käufer ein wesentlich geringerer Schaden nachgewiesen wird. Als Verzögerungen in diesem Sinne gelten Abfertigungszeiten, die über die normale Abfertigungszeit von 2 Stunden hinausgehen.
  - 2.11 Lieferungen erfolgen auf blauen CHEP Paletten. Es erfolgt kein Tausch der Paletten bei Anlieferung. Die Abholung erfolgt durch einen von CHEP beauftragten Spediteur. Soweit Eigen- oder Fremdpaletten im Tauschverfahren eingesetzt werden, hat der Käufer gleichwertige Tauschpaletten innerhalb von 10 Tagen bzw. individueller Absprache kostenfrei zurückzugeben. Werden Paletten entweder nicht, nicht fristgerecht oder beschädigt bzw. geringerwertig zurückgegeben, kann UL ohne konkreten Nachweis der Höhe des Schadens Wertersatz von pauschal 10 € pro Palette verlangen und die Rücknahme ablehnen. Dem Käufer bleibt es unbenommen, einen geringeren Schaden nachzuweisen.
3. **Gewährleistung, Untersuchungspflicht, Mängelrüge**
  - 3.1 UL gewährleistet die Übereinstimmung der Ware mit den lebensmittelrechtlichen und sonst einschlägigen Bestimmungen. Zur Garantie bestimmter Beschaffenheiten der Ware bedarf es der schriftlichen Bestätigung durch UL.
  - 3.2 Mängelrügen des Käufers nach § 377 HGB sind über ihre sonstigen Voraussetzungen hinaus ausgeschlossen, wenn sie nicht vor Beginn der Verarbeitung oder einem Weiterversand schriftlich oder fernschriftlich bei UL eingehen. Mengenbeanstandungen sind jedoch spätestens binnen 3 Werktagen, Qualitätsbeanstandungen – außer wegen versteckter Mängel, die mit zumutbarem Untersuchungsaufwand nicht festgestellt werden können – sind in jedem Fall spätestens binnen 8 Werktagen seit Erhalt der Ware zu erheben.
  - 3.3 UL kann weitere Mängelansprüche durch Nacherfüllung abwenden. Schlägt die Nacherfüllung fehl, kann der Käufer den Kaufpreis mindern oder nach seiner Wahl vom Vertrag zurücktreten. Weitere Ansprüche stehen dem Käufer nur nach Maßgabe der Teilziffern 2.3 und 6. zu.
4. **Preise und Zahlung**
  - 4.1 Preise verstehen sich, soweit nicht anders vereinbart, frei Abnahmestelle Käufer, in Euro zuzüglich Umsatzsteuer, soweit diese anfällt. Erhöhen sich die für die Ware oder ihre Ausgangsprodukte erhobenen Zölle oder Abgaben nach Vertragsschluss, ist UL zu einer entsprechenden Preisanhebung berechtigt.
  - 4.2 Zahlungen sind netto Kasse sofort nach Erhalt der Rechnung fällig.
  - 4.3 Auch soweit im Einzelfall eine von Teilziffer 4.2 abweichende Regelung vereinbart ist, kann UL alle Zahlungsverpflichtungen des Käufers aus der Geschäftsverbindung gleichwohl sofort fällig stellen und weitere Lieferungen nur noch gegen Vorkasse erbringen, wenn
    - ernstzunehmende Gründe für die Annahme vorliegen, dass die Zahlungseinstellung des Käufers bevorsteht, oder
    - sich der Käufer wegen einer Lieferung in Annahmeverzug befindet.
  - 4.4 Aufrechnen darf der Käufer nur mit unbestrittenen oder rechtskräftig festgestellten Gegenforderungen.
  - 4.5 Als Mindest-Verzugsschaden kann UL-Verzugszinsen von 9% über dem aktuellen Basiszinssatz, mindestens 11% p. a., verlangen, soweit nicht der Käufer einen wesentlich niedrigeren Schaden nachweist.
5. **Verlängerter und erweiterter Eigentumsvorbehalt**
  - 5.1 UL behält sich das Eigentum an gelieferter Ware vor (Vorbehaltsware), bis der Gesamtforderungssaldo aus der laufenden Geschäftsverbindung beglichen ist (Kontokorrentvorbehalt). Der Käufer verwahrt die Vorbehaltsware unentgeltlich und versichert sie ausreichend auf seine Kosten. Zugriffe Dritter hat der Käufer unverzüglich mitzuteilen und auf seine Kosten abzuwehren.
  - 5.2 Verarbeitet der Käufer Vorbehaltsware, gilt UL als Hersteller der neuen Sache und erwirbt daran Eigentum. Geht das Eigentum an Vorbehaltsware durch Verbindung oder Vermischung mit der Hauptsache gesetzlich zwingend auf den Käufer über, übereignet dieser die Hauptsache bereits jetzt zur Sicherheit an UL. Neue Sache bzw. Hauptsache gilt wiederum als Vorbehaltsware.
  - 5.3 Der Käufer darf Vorbehaltsware im Rahmen seines ordnungsgemäßen Geschäftsverkehrs veräußern. Kaufpreisforderungen daraus tritt er hiermit bis zur Höhe der UL zustehenden Gesamtforderung an UL ab, die diese Abtretung annimmt.
  - 5.4 Der Käufer ist zur Einziehung der Forderungen ermächtigt. Bei Zahlungseinstellung des Käufers erlischt die Ermächtigung; bei Zahlungsverzug kann sie widerrufen werden.
  - 5.5 Bei Zahlungseinstellung, Zahlungsverzug trotz Ablaufs einer angemessenen Nachfrist oder Insolvenzantrag über das Vermögen des Käufers hat dieser jegliche Verfügung über die Ware, deren Verarbeitung usw. sowie den Einzug der abgetretenen Forderung sofort einzustellen. Vorbehaltsware ist sofort separat zu lagern und als UL-Eigentum zu kennzeichnen. UL hat das Recht, Vorbehaltsware herauszuverlangen und wieder in Besitz zu nehmen, soweit dies zur Deckung des Forderungssaldos erforderlich erscheint. UL-Beauftragte dürfen hierzu die Räume betreten, in denen die Ware lagert. Herausgabensprüche gegen Dritte einschließlich zugehöriger Betretungsrechte für diesen Fall tritt der Käufer hiermit an UL ab, die diese Abtretung annimmt.
  - 5.6 UL ist auf Anforderung bereit, nach ihrer Wahl Sicherheiten freizugeben, soweit deren Verkehrswert die offene Forderung um mehr als 20% übersteigt.
6. **Produkthaftung, Schadensersatzansprüche**
  - 6.1 UL haftet für Ansprüche nach dem Produkthaftungsgesetz, die aus Fehlern der gelieferten Ware entstehen.
  - 6.2 Im Übrigen sind Schadensersatzansprüche des Käufers, gleich aus welchem Rechtsgrund, auf folgende Fälle beschränkt:
    - Fehlen garantierter Beschaffenheit der Ware
    - schuldhaftes Verletzung vertraglicher Hauptpflichten
    - Verzug oder von UL zu vertretende Unmöglichkeit; bei einfacher Fahrlässigkeit jedoch begrenzt auf 10% des Warenwertes der betroffenen Teillieferung
    - vorsätzliche oder grob fahrlässige Verletzung sonstiger Pflichten
    - schuldhaftes Verletzung von Leben, Körper oder Gesundheit
7. **Sonstiges**
  - 7.1 Jede Verwendung gelieferter Ware erfolgt in Eigenverantwortung des Käufers. Er hat insbesondere dafür geltende Vorschriften einzuhalten.
  - 7.2 Erfüllungsort ist das jeweilige UL-Abgangslager. Gerichtsstand ist Hamburg, sofern der Käufer Kaufmann ist.

Stand: Oktober 2024



# WIR FREUEN UNS AUF EINE ERFOLGREICHE GEMEINSAME EIS-SAISON 2025!



## Eis-Preisliste\* gültig ab 01.01.2025

\*Diese Preisliste gilt ausschließlich für Kunden von Unilever Food Solutions & Langnese, insbesondere für die Bereiche Convenience, Leisure, HoReCa. Nicht dazu zählt der Lebensmitteleinzelhandel/Retail. Mit Erscheinen dieser Preisliste verlieren alle vorherigen ihre Gültigkeit.

## Unilever Food Solutions & Langnese

Foodservice Bereich der Unilever Deutschland GmbH  
Neue Burg 1 · DE-20457 Hamburg

☎ 08 00 / 8 32 46 36 (gebührenfrei)

@ service.ufs@unilever.com

🌐 www.unileverfoodsolutions.de

